

## МИКРОВЫКЛЮЧАТЕЛЬ ВБПЛ4-40 УХЛЗ

ТУ 3428-008-03964945-01

### ОБЩИЕ СВЕДЕНИЯ

Выключатель блокировочный путевой для лифтов предназначен для управления цепями переменного тока напряжением до 220В частотой 50...60Гц, постоянного тока напряжением до 220В, под воздействием управляющих упоров в определенных точках пути контролируемого объекта и для контроля состояния механизмов оборудования.

Микровыключатель имеет гальванически разделенный контактный мостик, отвечающий повышенным требованиям безопасности, предъявляемых Ростехнадзором к микровыключателям, устанавливаемым в лифтах и в другом оборудовании.



### УСЛОВИЯ ЭКСПЛУАТАЦИИ

Номинальные значения климатических факторов внешней среды - по ГОСТ 15543.1 и ГОСТ 15150, при этом:

- высота над уровнем моря не более 2000м;
- температура окружающей среды от -40°C до +55°C;
- относительная влажность при +20°C - 80%.

По условиям эксплуатации в части коррозионной активности атмосферы соответствует группам условий эксплуатации металлических деталей по ГОСТ 15150-69 З для климатического исполнения УХЛ.

Тип атмосферы II.

Степень загрязнения микросреды по ГОСТ Р 50030.5.1-3.

Окружающая среда не взрывоопасная, не содержащая токопроводящей пыли и агрессивных паров в концентрациях, превышающих требования ГОСТ 12.1.005-76.

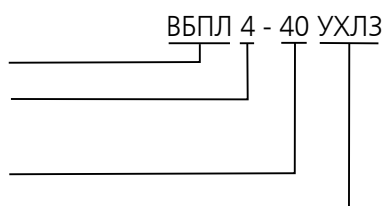
### СТРУКТУРА УСЛОВНОГО ОБОЗНАЧЕНИЯ

Выключатель блокировочный путевой для лифтов;

Условное обозначение выключателя полумгновенного действия;

Степень защиты по ГОСТ 14254-69 - IP40;

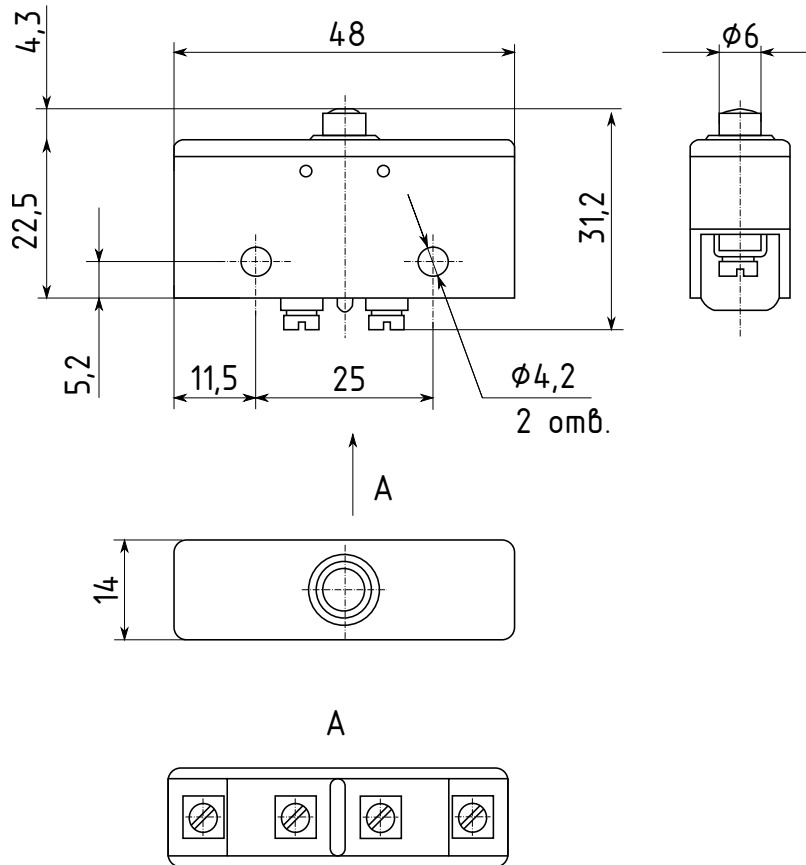
Климатическое исполнение и категория размещения по ГОСТ 15150-69: УХЛЗ



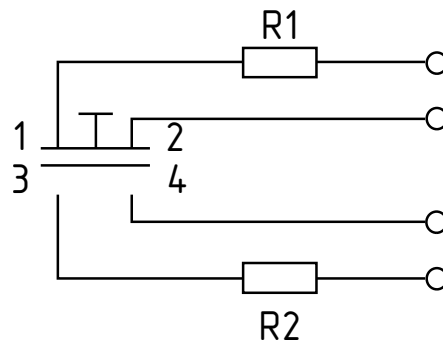
### ТЕХНИЧЕСКИЕ ХАРАКТЕРИСТИКИ

Степень защиты по ГОСТ 14255 - 69	IP40 со стороны привода IP00 со стороны контактных выводов
Механическая износостойкость, циклов	10x10 <sup>6</sup>
Электрическая износостойкость, циклов	1x10 <sup>6</sup>
Время срабатывания, мс	40
Номинальное напряжение изоляции, В	300
Номинальный тепловой ток, А	4
Номинальный кратковременно допустимый ток, в течение 1с, А	100
Номинальное рабочее напряжение, В: при переменном токе 50...60Гц, категория применения AC-14 при постоянном токе, категория применения DC-13	24; 110; 220 24; 110; 220
Номинальный рабочий ток, А: переменный постоянный	2,5; 1,4; 1,0 0,46; 0,40; 0,20
Присоединение к контактным выводам проводников суммарным сечением, мм <sup>2</sup>	медный - один, до 2,5 алюминиевый - один или два, до 2,5
Тип привода	толкатель
Величина крутящего момента воздействующего на выводы, Нм, не более	1,2
Рабочий ход, мм	1,1 ± 0,3
Дополнительный ход, мм	не менее 1,5
Дифференциальный ход, мм	не более 0,6
Усилие срабатывания, Н	от 2 до 3

**ГАБАРИТНЫЕ И УСТАНОВОЧНЫЕ РАЗМЕРЫ**



**ПРИНЦИПИАЛЬНАЯ СХЕМА ПОДКЛЮЧЕНИЯ**



**ГАРАНТИЙНЫЕ ОБЯЗАТЕЛЬСТВА**

Поставщик гарантирует нормальную работу микровыключателя в течение 2 лет со дня ввода в эксплуатацию при соблюдении условий эксплуатации, но не более 2.5 лет со дня отгрузки потребителю. При повреждении корпуса претензии не принимаются.

Микровыключатель проверен и признан годным к эксплуатации.

Дата " \_\_\_\_ " \_\_\_\_\_ 20\_\_

Представитель ОТК \_\_\_\_\_

М. П.