

## МИКРОВЫКЛЮЧАТЕЛЬ МВКИ4-40 З УХЛЗ

ТУ 3428-011-03964945-01

### ОБЩИЕ СВЕДЕНИЯ

МВКИ (Микровыключатель Кнопочный Индикационный) – однополюсный контактный выключатель, с двойным разрывом цепи, является составной частью аппаратуры для управления цепями переменного тока напряжением до 380В частотой 50...60Гц, постоянного тока напряжением до 220В под воздействием управляющих упоров с возможностью индикации.

Предназначен для кнопочных постов управления лифтами. Индикатор (светодиод) установлен внутри корпуса в туннеле толкателя, что обеспечивает расположение кнопки поста, толкателя микровыключателя и светодиода на одной оси.

### УСЛОВИЯ ЭКСПЛУАТАЦИИ

Номинальное значение климатических факторов по ГОСТ 15543 и ГОСТ 15150, при этом:

- высота над уровнем моря не более 2000м;
- температура окружающей среды от -40 до +55°C;
- относительная влажность при 20°C - 80%.

В части коррозионной активности атмосферы группа эксплуатации металлических деталей по ГОСТ 15150: 3 - для климатического исполнения УХЛ. Тип атмосферы II.

Окружающая среда не взрывоопасная, не содержащая токопроводящей пыли и агрессивных паров в концентрации превышающих требования ГОСТ 12.1.005-76; степень загрязнения микросреды 3 по ГОСТ Р 50030.5.1.

В части воздействия механических факторов внешней среды соответствуют группе условий эксплуатации МЗ по ГОСТ 17516.1.

Рабочее положение в пространстве - любое.

### СТРУКТУРА УСЛОВНОГО ОБОЗНАЧЕНИЯ

МикроВыключатель Кнопочный индикационный;

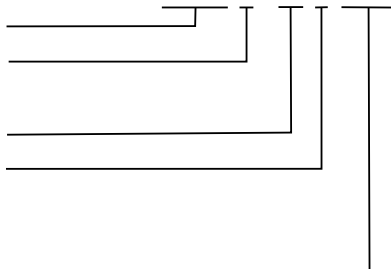
Условное обозначение выключателя полумгновенного действия;

Степень защиты по ГОСТ 14254-69 - IP40;

Обозначение контактной группы выключателей с двойным разрывом цепи - "З" - замыкающая, "Р" - размыкающая;

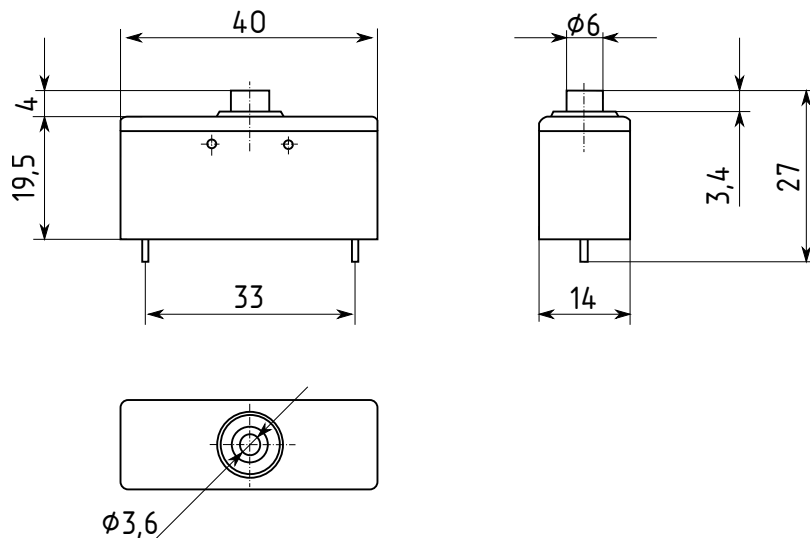
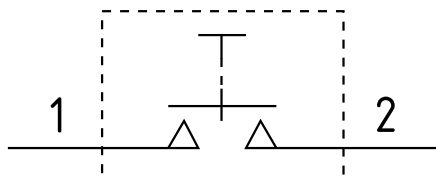
Климатическое исполнение и категория размещения по ГОСТ 15150-69: УХЛЗ

МВКИ 4 - 40 X УХЛЗ



### ТЕХНИЧЕСКИЕ ХАРАКТЕРИСТИКИ

Степень защиты по ГОСТ 14255 - 69	IP40 со стороны привода IP00 со стороны контактных выводов
Механическая износостойкость, циклов	10x10 <sup>6</sup>
Электрическая износостойкость, циклов	1x10 <sup>6</sup>
Время срабатывания, мс	40
Номинальное напряжение изоляции, В	380
Номинальный тепловой ток, А	4
Номинальный кратковременно допустимый ток, в течение 1с, А	100
Номинальное рабочее напряжение, В: при переменном токе 50...60Гц, категория применения AC-14 при постоянном токе, категория применения DC-13	24; 110; 220; 380 24; 110; 220
Номинальный рабочий ток, А: переменный постоянный	2; 1,6; 1,0; 0,6 0,46; 0,40; 0,20
Минимальный ток нагрузки, мА	10
Тип привода	толкатель
Рабочий ход, мм	0,7 ± 0,22
Дополнительный ход, мм	не менее 0,5
Дифференциальный ход, мм	не более 0,6
Усилие срабатывания, Н	от 2,5 до 4,5

**ГАБАРИТНЫЕ И УСТАНОВОЧНЫЕ РАЗМЕРЫ****ПРИНЦИПИАЛЬНАЯ СХЕМА ПОДКЛЮЧЕНИЯ****ГАРАНТИЙНЫЕ ОБЯЗАТЕЛЬСТВА**

Поставщик гарантирует нормальную работу микровыключателя в течение 2 лет со дня ввода в эксплуатацию при соблюдении условий эксплуатации, но не более 2.5 лет со дня отгрузки потребителю. При повреждении корпуса претензии не принимаются.

Микровыключатель проверен и признан годным к эксплуатации.

Дата " \_\_\_\_ " \_\_\_\_\_ 20\_\_

Представитель ОТК \_\_\_\_\_

М. П.