

РЕЛЕ ЗАЩИТЫ ЭЛЕКТРОДВИГАТЕЛЕЙ ТИПА РЗД-ЗМ

ОБЩИЕ СВЕДЕНИЯ



Реле предназначены для защиты трехфазных асинхронных электродвигателей напряжением до 1 кВ от неполнофазных режимов, коротких замыканий в обмотке статора и перегрузок. Реле обеспечивают отключение защищаемых электродвигателей путем воздействия на катушку магнитного пускателя или дистанционный расцепитель автоматического выключателя.

Питание реле осуществляется от токовых цепей защищаемого электродвигателя, что является существенным преимуществом данных реле защиты.

При подключении реле каждая фазная жила (А, В, С) силового кабеля, обеспечивающего питание электродвигателя, пропускается через одно из отверстий в корпусе реле (РЗД-3М1, РЗД-3М2, РЗД-3М3) или окно отдельного трансформатора тока (РЗД-3М4, РЗД-3М5, РЗД-3М6) необходимое количество раз ($W1$) в соответствии с таблицей 1.

Номинальные ампервитки ($I_{НОМ}$) каждого типоразмера реле приведены в табл. 1. В зависимости от номинальных ампервитков реле имеет 6 типоразмеров. В пределах указанных диапазонов номинальных токов защищаемого электродвигателя уставка по току срабатывания регулируется с помощью потенциометра на лицевой стороне реле.

Реле изготавливаются в климатическом исполнении УХЛЗ.1 по ГОСТ 15150. Реле соответствуют ТУ 3425-109-00216823-2001. Срок службы 12 лет.

Условия эксплуатации:

- рабочая температура окружающей среды – от минус 40 до 50°C;
- степень защиты по корпусу IP40, по выводам IP00;
- относительная влажность до 98 % при температуре 25 °C;
- вибрационные нагрузки в диапазоне частот от 0,5 до 100 Гц с ускорением 1g.

ОСНОВНЫЕ ТЕХНИЧЕСКИЕ ХАРАКТЕРИСТИКИ

Время срабатывания при перегрузке имеет обратную зависимость от тока нагрузки характеристику и равно, с

при $1,2 I_{НОМ}$	120 ÷ 150
при $6,0 I_{НОМ}$	10 ÷ 12

Ток надежного несрабатывания реле при перегрузке

Коэффициент плавного регулирования номинального тока при перегрузке

Ток срабатывания реле при обрыве фазы, не более

Время срабатывания при обрыве фазы имеет обратную зависимость

от тока нагрузки характеристику и составляет, не более, с

при $0,3 I_{НОМ}$	6
при $6,0 I_{НОМ}$	2

Мощность защищаемого электродвигателя, кВт (по исполнениям см. таблицу 1)

Допустимая нагрузка на контакты выходного реле при напряжении 380 (220) В, А, не более

Номинальный ток, токи срабатывания при перегрузке и при обрыве фазы реле зависят от количества намотанных витков силового кабеля в соответствии с таблицей 1.

	1,3 ÷ 400
	1,5 (5)

Таблица 1

Наименование и параметры изделия							Состав изделия			Мощность защищаемого электродвигателя, кВт
							блок	датчик тока (тип, шт.)		
РЗД-3М1 $I_{НОМ}$ - 80	$I_{НОМ}$, А	40 ÷ 80	20 ÷ 40	10 ÷ 20	5 ÷ 10	2,5 ÷ 5	РЗД-3М1	-	-	до 45
	$W1$	1	2	4	8	16				
РЗД-3М2 $I_{НОМ}$ - 160	$I_{НОМ}$, А	80 ÷ 160					РЗД-3М2	-	-	45 ÷ 90
	$W1$	1								
РЗД-3М3 $I_{НОМ}$ - 200	$I_{НОМ}$, А	100 ÷ 200					РЗД-3М3	-	-	55 ÷ 110
	$W1$	1								
РЗД-3М4 $I_{НОМ}$ - 300	$I_{НОМ}$, А	150 ÷ 300					БЗД-3М	ДТТ-3	3	75 ÷ 150
	$W1$	1								
РЗД-3М5 $I_{НОМ}$ - 600	$I_{НОМ}$, А	300 ÷ 600						ДТТ-6	3	160 ÷ 315
	$W1$	1								
РЗД-3М6 $I_{НОМ}$ - 800	$I_{НОМ}$, А	400 ÷ 800						ДТТ-8	3	200 ÷ 400
	$W1$	1								

Таблица 2

типоисполнения реле	РЗд-3М1(2;3)	РЗд-3М4	РЗд-3М5()
Диаметр отверстия для пропускания фазной жилы силового кабеля, мм	22	39 (Ø окна ДТТ)	59 (Ø окна ДТТ)
Габаритные размеры, мм, не более	180x135x97	147x110x83 (без ДТТ)	
Масса, кг, не более	1,1	0,95 (без ДТТ)	

КОНСТРУКЦИЯ

Реле РЗД-3М1 (2,3) выполнено в пластмассовом корпусе, состоящем из двух полукорпусов. В верхней части корпуса расположены клеммы для подключения внешних проводников. В нижней части расположены отверстия для установки реле на панели. Реле РЗД-3М4 (5; 6) состоит из блока БЗД-3М и трех соответствующих трансформаторов тока ДТТ-3(6; 8). Блок БЗД-3М выполнен в пластмассовом корпусе, состоит из основания, где расположены клеммы для подключения внешних проводников и верхней крышки. Датчик ДТТ выполнен в пластмассовом корпусе, в верхней части которого расположены две клеммы для подключения проводников. На лицевой стороне реле расположен потенциометр для регулирования номинального тока в диапазоне, указанном в таблице 1. На ручке потенциометра установлен колпачок, на который нанесена риска для ориентировки относительно шкалы. Шкала линейна в пределах диапазона регулирования.

СХЕМЫ ПОДКЛЮЧЕНИЯ

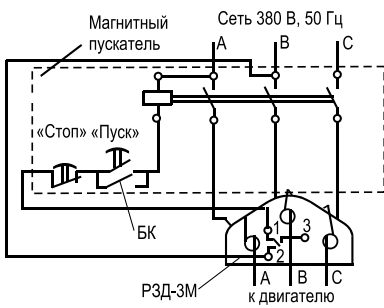


Рисунок 1. Схема подключения реле РЗД-3М1 (2; 3) совместно с магнитным пускателем

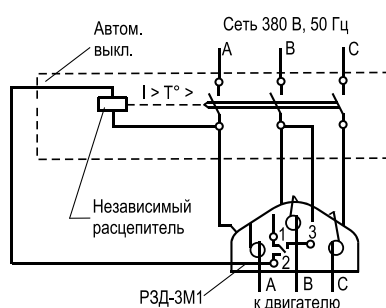


Рисунок 2. Схема подключения реле РЗД-3М1 (2; 3) совместно с автоматическим выключателем.

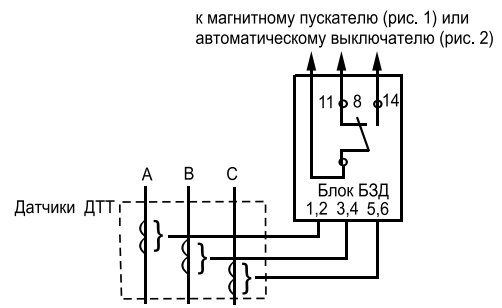


Рисунок 3. Схема подключения реле РЗД-3М4 (5; 6)

ГАБАРИТНЫЕ И ПРИСОЕДИНИТЕЛЬНЫЕ РАЗМЕРЫ

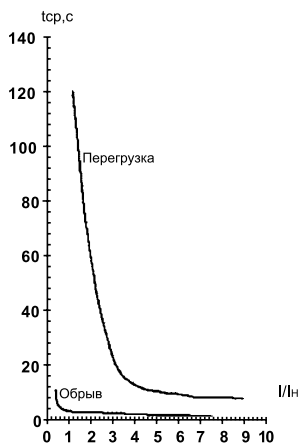


Рисунок 4. Типовые характеристики срабатывания реле

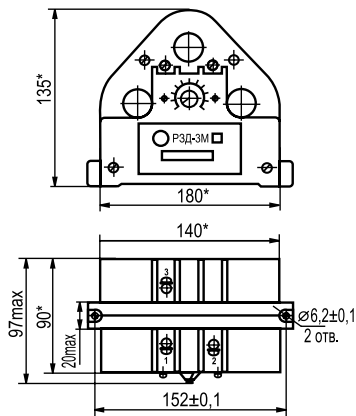


Рисунок 5. Габаритные и установочные размеры реле РЗД-3М1 (2; 3)

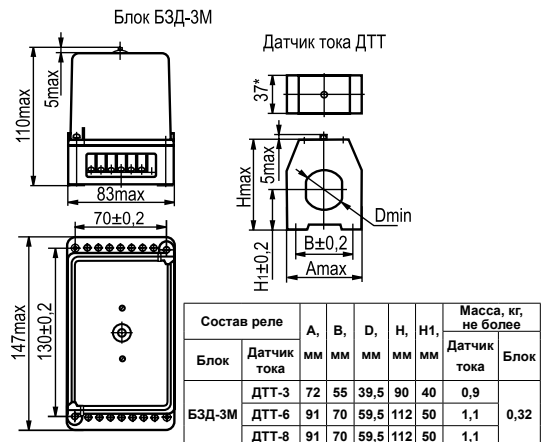


Рисунок 6. Габаритные и установочные размеры реле РЗД-3М4 (5; 6)

при заказе необходимо указать: тип реле и климатическое исполнение.

ПРИМЕР ЗАКАЗА

Реле РЗД-3М1, климатическое исполнение УХЛ3.1: **Реле РЗД-3М1, УХЛ3.1.**