

СУТОЧНЫЕ РЕЛЕ ВРЕМЕНИ CP-1K И CP-2K

ТУ 27.12.24-007-17114305-2019

ИНСТРУКЦИЯ ПО ЭКСПЛУАТАЦИИ

ОБЩИЕ СВЕДЕНИЯ



Реле времени CP-1K и CP-2K предназначены для управления различными устройствами в зависимости от реального времени по суточному циклу и применяются в схемах автоматики как комплектующие изделия.

Реле выполнены на современной элементной базе.

УСЛОВИЯ ЭКСПЛУАТАЦИИ

Диапазон рабочих температур - от -20°C до +50°C.

Допустимые колебания напряжения питания - от 0.85 до 1.1 номинального значения.

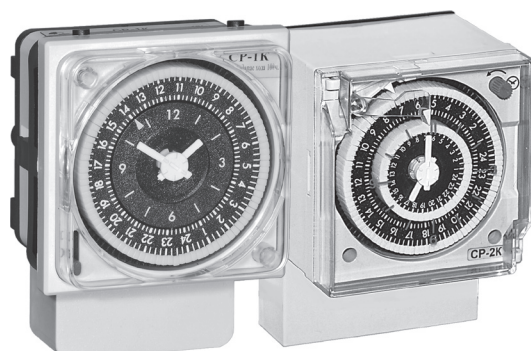
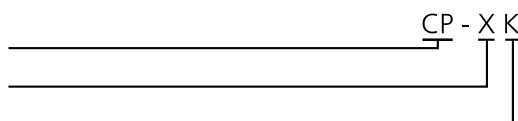
Окружающая среда – взрывобезопасная, не содержащая пыли в количестве, нарушающем работу реле, а также агрессивных газов и паров в концентрациях, разрушающих металлы и изоляцию.

СТРУКТУРА УСЛОВНОГО ОБОЗНАЧЕНИЯ

Суточное реле

Модификация (1-одноканальное, 2-двухканальное)

Тип корпуса



ТЕХНИЧЕСКИЕ ХАРАКТЕРИСТИКИ

Напряжение питания, В	230	
Номинальная частота питающей сети, Гц	50-60	
Потребляемая мощность, Вт	1.8	0.8
Допуск напряжения питания, %	-15 ... +10	
Время пребывания под напряжением питания, необходимое для запуска часового механизма реле, минут, не менее	5	
Резерв хода при отключении питания, часов	до 100 после 48 часов зарядки	
Точность хода, с/сутки, при 23°C	макс. ±1	
Количество каналов	1	2
Минимальный интервал коммутации, мин	15	15 / 30
Срок хранения данных программы	не ограничен	
Режим программ	суточный	
Отображение данных	вращающиеся стрелки и диск	
Количество контактов	1 переключающий	2 переключающих
Номинальный ток, А	16	
Коммутируемая мощность, В·А / Вт	2250В·А/500Вт	
Коммутируемое напряжение, В	250В 50Гц	
Механическая износостойкость, циклов ВО, не менее	2x10 ⁵	
Электрическая износостойкость, циклов ВО, не менее	5x10 ⁴	
Диапазон рабочих температур, °C	-20...+50	
Диапазон температур хранения, °C	-20.. +60	
Рабочее положение	произвольное	
Способ установки монтаж	на DIN-рейку или на плоскость	
Степень защиты	IP 20	
Максимальное сечение подключаемых проводов, мм ² , без гильзы / с гильзой	макс. 2x2.5, макс. 1x4 / макс. 1x2.5, макс. 2x1.5	
Габаритные размеры, мм	101x72x 38	104x72x69
Вес, кг	0.20	0.22

НАСТРОЙКА РЕЛЕ CP-1K

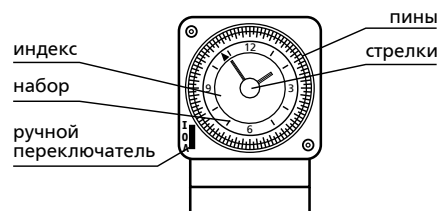
1. Установка текущего времени.

Для установки времени вращайте стрелки по часовой стрелке до тех пор, пока не будет отображаться текущее время. После этого можно контролировать точное время по меткам на прозрачной крышке шкалы.

2. Программирование.

Передвигая внутрь или наружу управляющие сектора (пины) установите требуемую длительность включения реле. Во внешнем положении пины замыкают цепь между контактами 1-3, во внутреннем - 2-3.

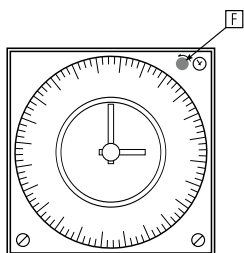
3. Минимальное переключаемое время - 15 минут.



4. Ручной переключатель.

- «1» Верхнее положение - постоянно включено (1-3 замкнуты, 2-3 разомкнуты).
- «0» Среднее положение - постоянно выключено (1-3 разомкнуты, 2-3 замкнуты).
- «А» Нижнее положение - автоматическая работа.

НАСТРОЙКА РЕЛЕ CP-2К

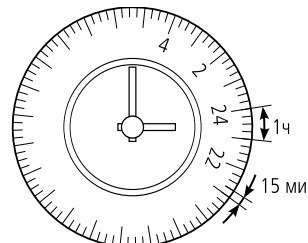
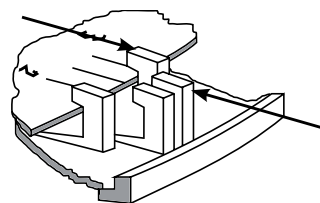


1. Установка текущего времени.
Поворачивайте указатель (F) против часовой стрелки до тех пор, пока не будет отображаться текущее время. После этого можно контролировать точное время по меткам на указателе через прозрачную крышку шкалы.

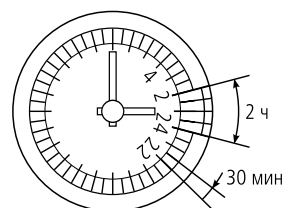
2. Программирование.
Передвигая внутрь или наружу управляющие сектора (пины) установите требуемую длительность включения реле. Во внешнем положении пины замыкают цепь между контактами 2-3 и 5-6, во внутреннем соответственно между 1-2 и 4-5.

3. Минимальное время включения / выключения

- для внешней шкалы - 15мин;
- для внутренней шкалы - 30мин.



Минимальное время включения/выключения по внешней шкале - 15 мин.

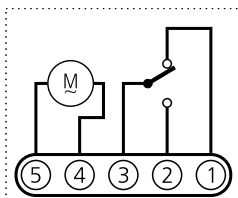


Минимальное время включения/выключения по внутренней шкале - 30 мин.

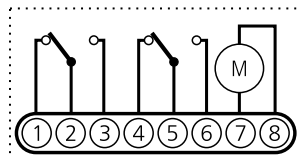
МОНТАЖ РЕЛЕ CP-1К CP-2К

Для подготовки к монтажу необходимо снять прозрачную крышку лицевой панели, отвернуть 2 винта. Аккуратно отделить корпус реле от основания. В соответствии с выбранным вариантом осуществить монтаж устройства.

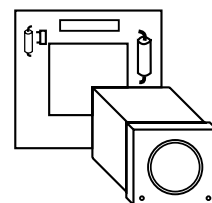
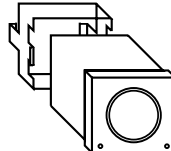
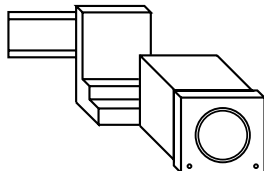
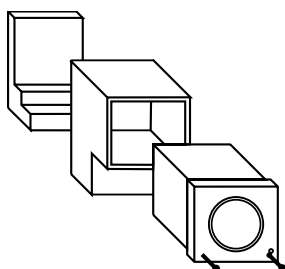
СХЕМА ПОДКЛЮЧЕНИЯ



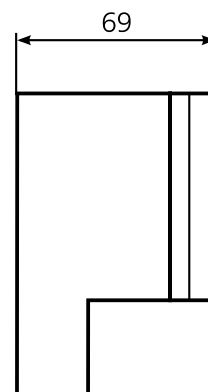
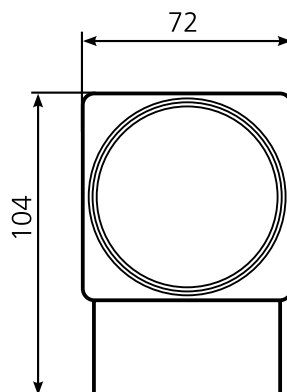
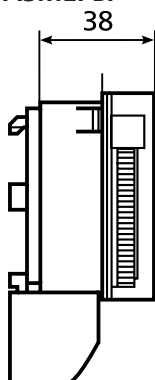
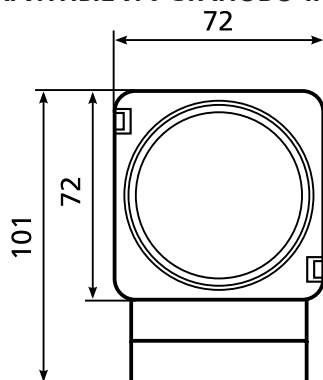
CP-1К



CP-2К



ГАБАРИТНЫЕ И УСТАНОВОЧНЫЕ РАЗМЕРЫ



ГАРАНТИЙНЫЕ ОБЯЗАТЕЛЬСТВА

Предприятие-изготовитель гарантирует нормальную работу прибора в течение 2 лет со дня ввода в эксплуатацию при соблюдении условий эксплуатации, но не более 2.5 лет со дня отгрузки потребителю.

При повреждении корпуса и контрольной наклейки претензии не принимаются.

Реле проверено и признано годным к эксплуатации.

Дата выпуска " ____ " _____ 20__

Представитель ОТК _____

М. П.