

## СВЕТСИГНАЛЬНАЯ АРМАТУРА AD-22DS

### ОБЩИЕ СВЕДЕНИЯ

Светосигнальная арматура серии AD-22DS предназначена для индикации (сигнализации) состояния электрических цепей и рабочего состояния электрического оборудования. Применяется на объектах энергоснабжения и в электрощитовом оборудовании. Светосигнальная арматура выпускается на напряжение 24В переменного и постоянного тока и 220В переменного тока. Цвет свечения красный, желтый, зеленый, синий, белый.



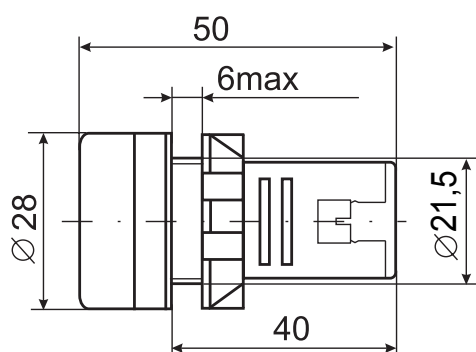
### УСТРОЙСТВО И РАБОТА

Корпус светосигнальной арматуры выполнен из термостойкой и механически прочной не поддерживающей горение пластмассы. В корпусе арматуры установлена светодиодная матрица (точечные светодиоды), что обеспечивает более мощный световой поток по сравнению с неоновой лампой, а также элементы схемы её питания. Матрица закрыта колпачком (светофильтром) соответствующего цвета.

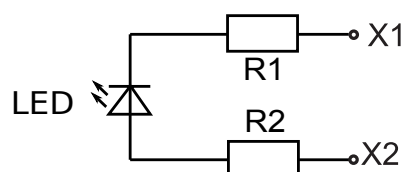
### ТЕХНИЧЕСКИЕ ХАРАКТЕРИСТИКИ

|                                   |  |
|-----------------------------------|--|
| Номинальное рабочее напряжение, В | 24, 220                                |
| Яркость cd/m <sup>2</sup>         | >60                                    |
| Наработка на отказ, часов         | >40000                                 |
| Степень защиты индикатора         | IP40                                   |
| Диаметр монтажного отверстия, мм  | 22,0                                   |
| Диапазон рабочих температур       | -10°C + 40°C                           |
| Ток потребления, mA, не более     | 30                                     |
| Цвет свечения                     | красный, желтый, зеленый, синий, белый |
| Способ подключения проводов       | ВИНТОМ                                 |

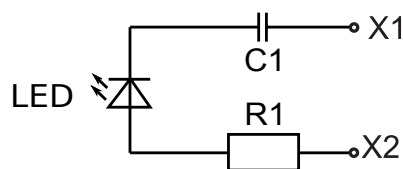
### ГАБАРИТНЫЕ И УСТАНОВОЧНЫЕ РАЗМЕРЫ



### СХЕМА ПОДКЛЮЧЕНИЯ



Подключение к цепи 24В переменного и постоянного тока



Подключение к цепи 220В переменного тока