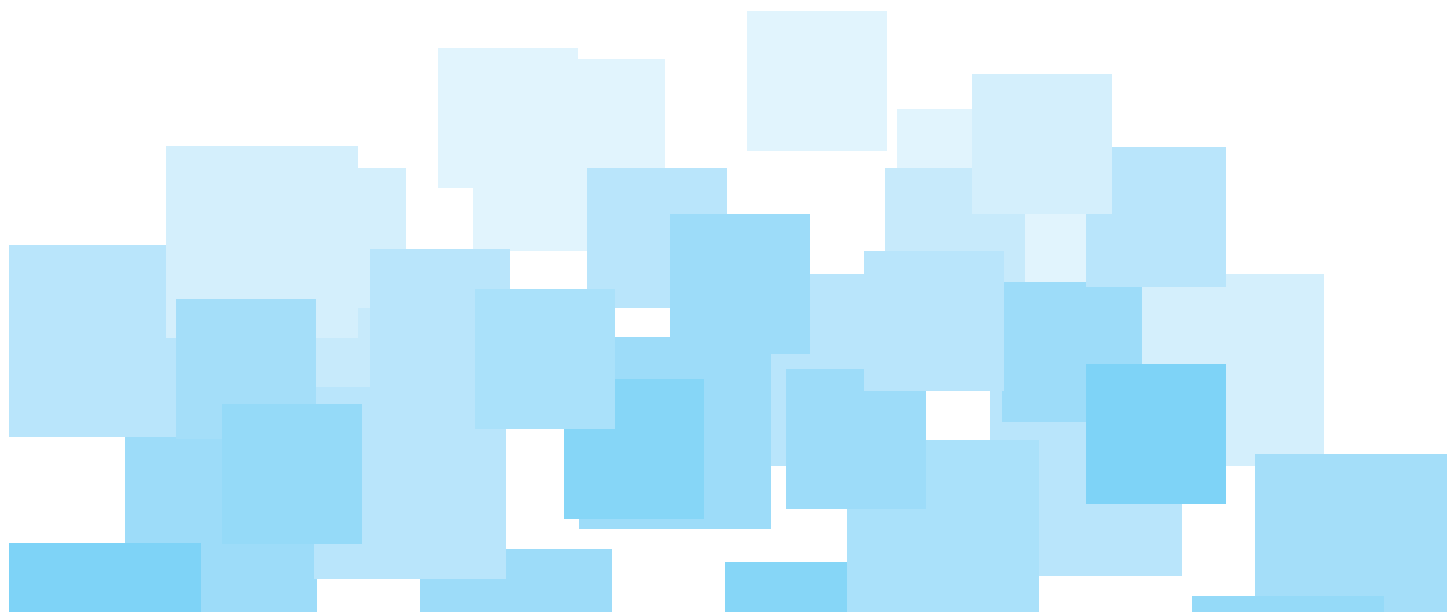


 **tekfor**

[Пластиковые
распределительные щиты
2012]



Пластиковые распределительные щиты для настенного и скрытого монтажа со степенью защиты IP40, серии С...



Рис. 3



Рис. 4



Рис. 5



Рис. 6



Рис. 7



Рис. 8



Рис. 9



Рис. 10

Эти щиты предназначены для настенного и скрытого монтажа в помещениях разного назначения и используются для установки модульных устройств на DIN-рейку.

Особенности

- Выдавливаемые отверстия для подведения кабеля с боку выполнены с внутренней стороны, что позволяет сохранить гладкой внешнюю поверхность щита (рис. 3).
- Пластиковые быстро закручиваемые винты крышки щита с возможностью пломбирования щита (рис. 4).
- Дверца имеет возможность установки замка для ограничения доступа в щит (рис. 5).
- Клеммы PE/N защищены от прикосновения (рис. 6).
- Благодаря пружинному микрозамку «нажимно-отжимного» типа, запирание и открывание дверцы производится простым нажатием (рис. 7).
- Конструкция щита позволяет без применения дополнительных устройств обеспечить пломбирование щита используя специальные места (рис. 8, 9).
- Держатель клеммных шин может крепиться на специальных защелках (рис. 10).
- Крышка щитка имеет выдавливаемые элементы под модульные устройства, для изменения числа устанавливаемых модулей (рис. 13).
- Корпус имеет четыре точки крепления к стене (рис. 14).
- На днище имеются выдавливаемые отверстия для подведения кабеля (рис. 15, 16).



Рис. 13



Рис. 14



Рис. 15



Рис. 16

Варианты цветов



Возможные комплектации щитов

Наименование	Комплектация 1
оцинкованная DIN-рейка	●
клеммные шины две	●
держатель клеммных шин	●

Пластиковые распределительные щиты для настенного и скрытого монтажа со степенью защиты IP40, серии С...

Пластиковые распределительные щиты для настенного и скрытого монтажа со степенью защиты IP40, серии В...



Рис. 21



Рис. 22



Рис. 23



Рис. 24



Рис. 25



Рис. 26



Рис. 27



Рис. 28

Эти щиты предназначены для настенного и скрытого монтажа в помещениях разного назначения и используются для установки модульных устройств на DIN-рейку.

Особенности

- Выдавливаемые отверстия для подведения кабеля с боку выполнены с внутренней стороны, что позволяет сохранить гладкой внешнюю поверхность щита (рис. 21).
- Пластиковые быстро закручиваемые винты крышки щита (рис. 22).
- Дверца имеет возможность установки замка для ограничения доступа в щит (рис. 23).
- Клеммы PE/N защищены от прикосновения (рис. 24).
- Корпус имеет четыре точки крепления к стене. Также для точного монтажа имеется разметка крепежных отверстий с задней стороны щитка (рис. 25).
- Простое и быстрое изменение направления открытия дверцы путем переворачивания крышки (рис. 26).
- Щитки оснащены соединяемыми кронштейнами для крепления DIN-рейки, что позволяет проводить монтаж на стене (рис. 27, 28).
- На днище имеются выдавливаемые отверстия для подведения кабеля (рис. 31, 32).
- Крышка щитка имеет выдавливаемые элементы под модульные устройства, для изменения числа устанавливаемых модулей (рис. 33).



Рис. 31



Рис. 32



Рис. 33



Варианты цветов



Возможные комплектации щитов

Наименование	Комплектация 1	Комплектация 2	Комплектация 3	Комплектация 4
оцинкованная DIN-рейка	●	●	●	
клеммные шины две	●	●	●	
держатель клеммных шин	●	●		
кронштейны для крепления DIN-рейки	●			

Пластиковые распределительные щиты для настенного и скрытого монтажа со степенью защиты IP40, серии В...

Пластиковые распределительные щиты для настенного монтажа со степенью защиты IP65, серии В...



Рис. 41



Рис. 42



Рис. 43



Рис. 44



Рис. 45



Рис. 46



Рис. 47



Рис. 48

Эти защищенные от попадания воды и пыли щиты предназначены для настенного монтажа в помещениях разного назначения и используются для установки модульных устройств на DIN-рейку.

Особенности

- Крышка щита при помощи специальных винтов-шарниров может открываться без полного снятия, что упрощает обслуживание щита (рис. 41).
- Лицевые панели, устанавливаемые в крышку щита, позволяют обеспечить быстрый доступ к установленным элементам (рис. 42, 43).
- Съемная планка с эластичными мембранами обеспечивает удобное введение кабеля и труб как с использованием сальников так и без них (рис. 44).
- DIN-рейка имеет восемь положений (в кронштейне 7), обеспечивая установку устройств, с глубиной от 53 до 85 мм. Крепление DIN-рейки к кронштейну может осуществляться без использования самореза (рис. 45).
- Расстояние между DIN-рейками может регулироваться в трех положениях 125, 150 и 175 мм (рис. 46, 47).
- Пластиковые быстро закручиваемые винты крышки щита (рис. 48).

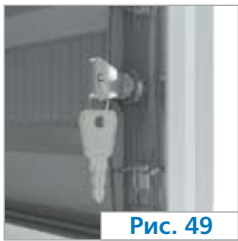


Рис. 49



Рис. 50



Рис. 51



Рис. 52



Рис. 53



Рис. 54



Рис. 55



Рис. 56



Рис. 57

- Дверца имеет возможность установки замка для ограничения доступа в щит (рис. 49).
- Простое и быстрое изменение направления открытия дверцы путем переворачивания крышки (рис. 50).
- Клеммы PE/N защищены от прикосновения (рис. 51).
- Корпус имеет четыре точки крепления к стене, закрытые заглушками. Также для точного монтажа имеется разметка крепежных отверстий с задней стороны щитка (рис. 52, 53).
- Щитки оснащены соединяемыми кронштейнами для крепления DIN-рейки, что позволяет проводить монтаж на стенде (рис. 54).
- Легкий доступ к элементам, устанавливаемым в щиток, обеспечивается низкой высотой боковых стенок (рис. 55).
- Комплекуются модульной заглушкой для пустых модулей (рис. 56).
- Для крепления разных элементов на днище щита предусмотрены отверстия под саморезы. В отличие от щелей, отверстия обеспечивают более надежное крепление самореза (рис. 57).

Варианты цветов





Возможные комплектации щитов

Наименование / Комплектация	1	2	3	4
заглушки отверстий крепления щита	●	●	●	
заглушка модульная для пустых модулей	●	●	●	
оцинкованная DIN-рейка	●	●		
кронштейны для крепления DIN-рейки	●	●		
две клеммные шины	●			
держатель клеммных шин	●			




Пластиковые распределительные щиты для настенного монтажа со степенью защиты IP65, серии В...

IP40 серия С...

Модулей			
6	навесной	CNK 40-06-1	CNN 40-06-1
	встраиваемый	CVK 40-06-1	CVN 40-06-1
8	навесной	CNK 40-08-1	CNN 40-08-1
	встраиваемый	CVK 40-08-1	CVN 40-08-1
12	навесной	CNK 40-12-1	CNN 40-12-1
	встраиваемый	CVK 40-12-1	CVN 40-12-1
18	навесной	CNK 40-18-1	CNN 40-18-1
	встраиваемый	CVK 40-18-1	CVN 40-18-1




IP40 серия В...

Модулей						
8	навесной	BNK 40-08-*	BNS 40-08-*	BNZ 40-08-*	BNO 40-08-*	BNN 40-08-*
	встраиваемый	BVK 40-08-*	BVS 40-08-*	BVZ 40-08-*	BVO 40-08-*	BVN 40-08-*
12	навесной	BNK 40-12-*	BNS 40-12-*	BNZ 40-12-*	BNO 40-12-*	BNN 40-12-*
	встраиваемый	BVK 40-12-*	BVS 40-12-*	BVZ 40-12-*	BVO 40-12-*	BVN 40-12-*
24	навесной	BNK 40-24-*	BNS 40-24-*	BNZ 40-24-*	BNO 40-24-*	BNN 40-24-*
	встраиваемый	BVK 40-24-*	BVS 40-24-*	BVZ 40-24-*	BVO 40-24-*	BVN 40-24-*
36	навесной	BNK 40-36-*	BNS 40-36-*	BNZ 40-36-*	BNO 40-36-*	BNN 40-36-*
	встраиваемый	BVK 40-36-*	BVS 40-36-*	BVZ 40-36-*	BVO 40-36-*	BVN 40-36-*
54	навесной	BNK 40-54-*	BNS 40-54-*	BNZ 40-54-*	BNO 40-54-*	BNN 40-54-*
	встраиваемый	BVK 40-54-*	BVS 40-54-*	BVZ 40-54-*	BVO 40-54-*	BVN 40-54-*

* На месте звездочки указывается номер комплектации 1,2,3 или 4

IP65 серия В...

Модулей						
18	навесной	BNK 65-18-*	BNS 65-18-*	BNZ 65-18-*	BNO 65-18-*	BNN 65-18-*
24	навесной	BNK 65-24-*	BNS 65-24-*	BNZ 65-24-*	BNO 65-24-*	BNN 65-24-*
36	навесной	BNK 65-36-*	BNS 65-36-*	BNZ 65-36-*	BNO 65-36-*	BNN 65-36-*
54	навесной	BNK 65-54-*	BNS 65-54-*	BNZ 65-54-*	BNO 65-54-*	BNN 65-54-*

* На месте звездочки указывается номер комплектации 1,2,3 или 4