

Реле тока дифференциальные с торможением ДЗТ-11



ОБЩИЕ СВЕДЕНИЯ

Реле типов ДЗТ-11, ДЗТ-11/2, ДЗТ-11/3, ДЗТ-11/4 предназначены для дифференциальной защиты одной фазы силовых трансформаторов.

Реле типа ДЗТ-11/5 предназначены для дифференциальной защиты генераторов переменного тока.

Реле обеспечивают торможение от одной группы измерительных трансформаторов тока (т.е. имеют по одной тормозной обмотке)

УСЛОВИЯ ЭКСПЛУАТАЦИИ

Климатическое исполнение УХЛ или О, категория размещения «4» по ГОСТ 15150-69.

Диапазон рабочих температур окружающего воздуха от минус 20 до плюс 55°C для исполнения УХЛ4 и от минус 10 до плюс 55°C для исполнения О4.

Группа механического исполнения М39 по ГОСТ 17516.1-90, при этом вибрационные нагрузки в диапазоне от 10 до 100 Hz с ускорением 0,25 g.

Степень защиты оболочки реле IP40, а контактных зажимов для присоединения внешних проводников - IP00 по ГОСТ 14254-2015.

СТРУКТУРА УСЛОВНОГО ОБОЗНАЧЕНИЯ

ДЗТ-XX-Х4

ДЗТ – дифференциальная защита трансформаторов;

XX- условный номер разработки (11; 11/2; 11/3; 11/4; 11/5)

Х4 - климатическое исполнение (УХЛ, О) и категория размещения (4) по ГОСТ 15150-69

КОНСТРУКЦИЯ

Реле состоит из исполнительного органа РТ-40, промежуточного насыщающего трансформатора тока, смонтированных на общем основании и закрытых прозрачным кожухом.

ОСНОВНЫЕ ПАРАМЕТРЫ

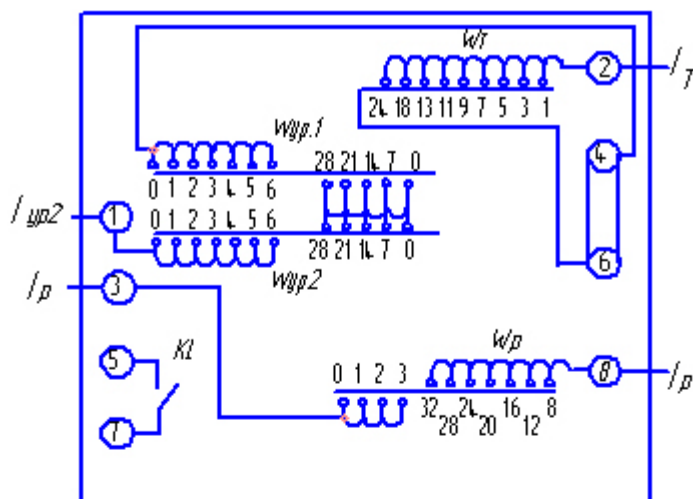
Время срабатывания реле при трехкратном токе срабатывания, с	0,04
Коэффициент надежности реле, не менее: - при пятикратном токе срабатывания - при двукратном токе срабатывания	1,35 1,2
Коммутационная способность контактов при напряжении от 24 до 250 V или токе не более 2 А: - в цепи постоянного тока с постоянной времени не более 0,005 с, W	60
Коммутационная износостойкость, циклы ВО	1250
Конструктивное исполнение по способу присоединения внешних проводников: переднее, заднее (винтом или шпилькой)	
Габаритные размеры, мм, не более	179x218x190
Масса, кг, не более	3,5

ТЕХНИЧЕСКИЕ ХАРАКТЕРИСТИКИ

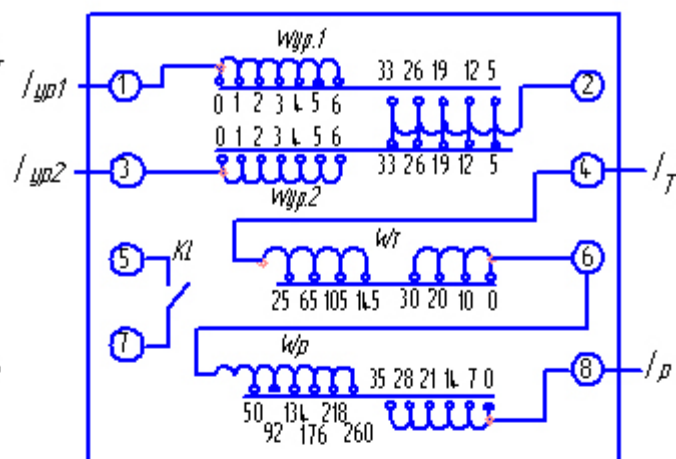
Тип реле	Включенные обмотки	Магнитодвижущая сила срабатывания, А	Диапазон токов срабатывания, А
ДЗТ-11	рабочая	100	2,87-12,5
	рабочая последовательно с уравнивающей		1,45-12,5
ДЗТ-11/2	рабочая		0,34-2
	I уравнивающая		2,56-20
	II уравнивающая		2,56-20
ДЗТ-11/3	I рабочая		0,34 -2
	II рабочая	0,62-4	

	III рабочая		2,56-20
ДЗТ-11/4	I рабочая		0,34 -2
	II рабочая		0,62-4
	III рабочая		2,56-20
ДЗТ-11/5	рабочая		0,7

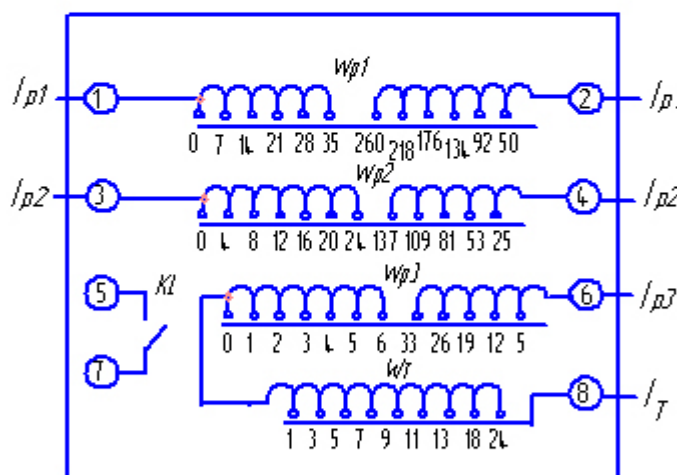
СХЕМА ПОДКЛЮЧЕНИЯ



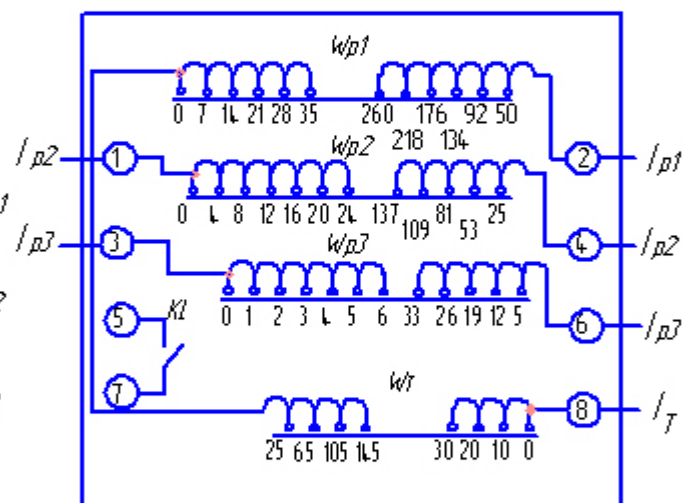
ДЗТ-11



ДЗТ-11/2

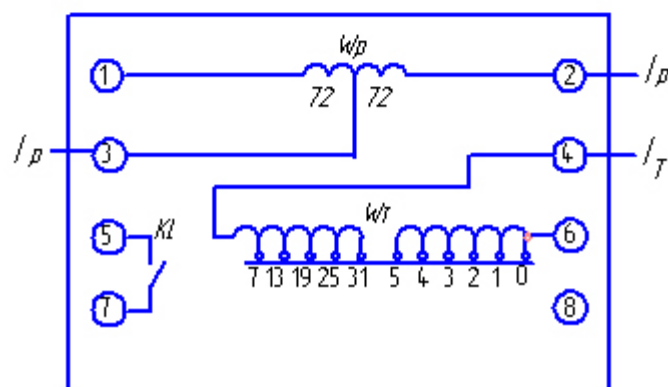


ДЗТ-11/3



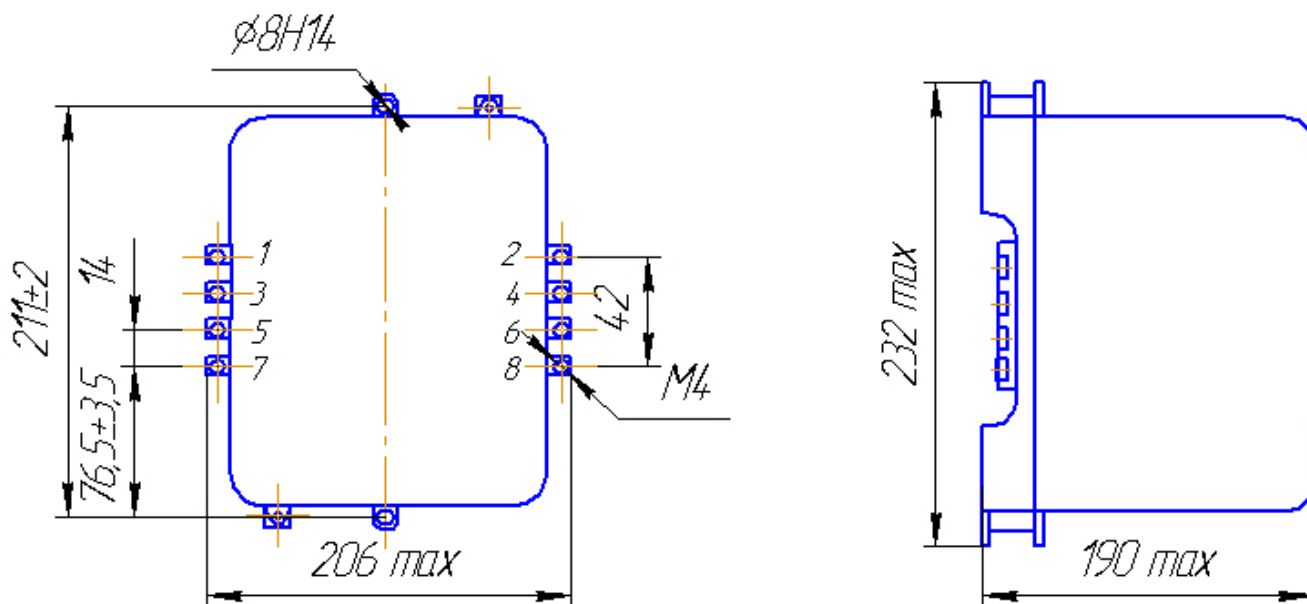
ДЗТ-11/4

$I_p, I_{p1}, I_{p2}, I_{p3}$ – рабочие токи
 $I_{уп1}, I_{уп2}$ – уравнивательные токи
 I_T – тормозной ток
 KL – контакт исполнительного органа

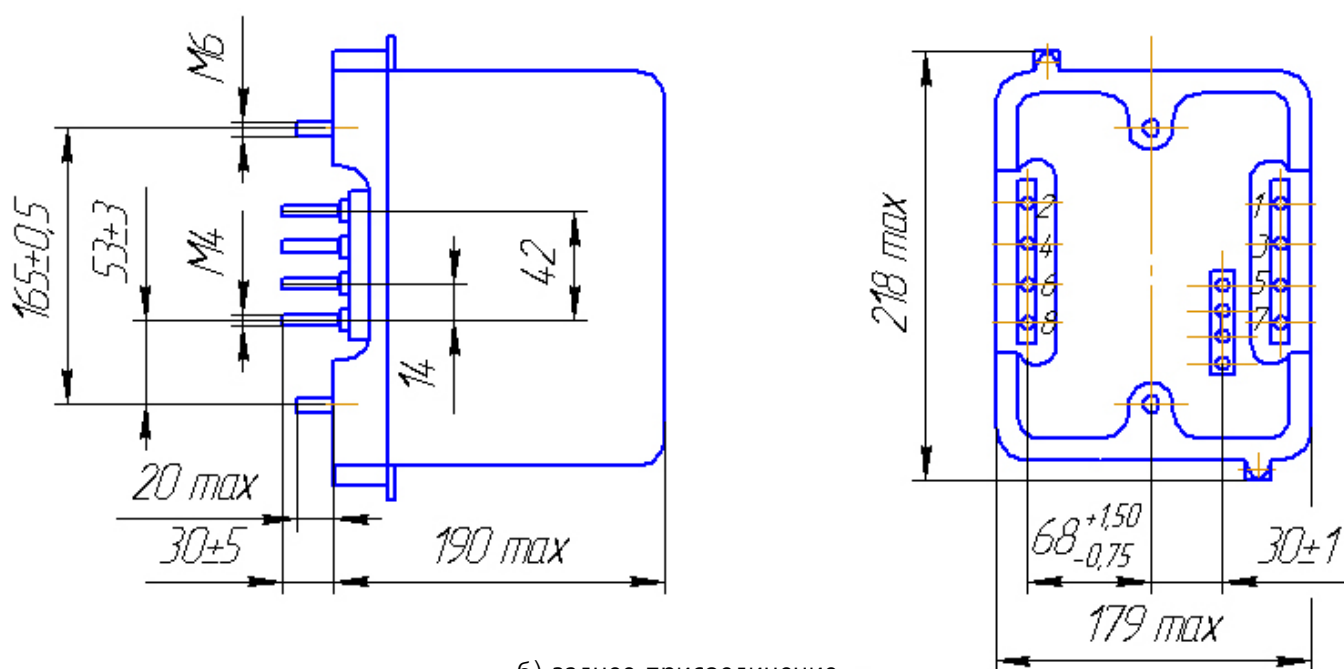


ДЗТ-11/5

ГАБАРИТНЫЕ РАЗМЕРЫ



а) переднее присоединение



б) заднее присоединение

ПРИМЕЧАНИЕ

С реле поставляется универсальный комплект деталей присоединения внешних проводников (переднего, заднего шпилькой, заднего винтом)

При заказе необходимо указать:

- обозначение типа реле
- климатическое исполнение и категорию размещения (УХЛ4 или О4)
- номер технических условий