



РЕЛЕ НАПРЯЖЕНИЯ РН-01М

ТУ 27.12.24-009-17114305-2024
ИНСТРУКЦИЯ ПО ЭКСПЛУАТАЦИИ

ОБЩИЕ СВЕДЕНИЯ

Реле напряжения РН-01М предназначено для контроля величины напряжения сети переменного тока частотой 50Гц и применяется в схемах релейной защиты и автоматики электрических систем. Питание реле — от контролируемой цепи.

УСЛОВИЯ ЭКСПЛУАТАЦИИ

Закрытые производственные помещения с искусственно регулируемым климатическими условиями.

Диапазон рабочих температур от -20 до +45°C.

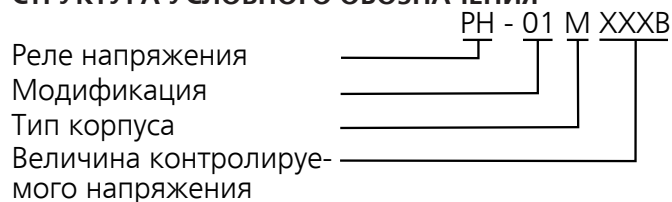
Воздействие вибраций с ускорением до 1g с частотой до 100Гц, до 2g с частотой до 60Гц.

Воздействие по сети питания импульсных помех, не превышающих двойную величину напряжения питания и длительностью не более 10мкс.

Степень защиты реле IP40, выводных зажимов — IP20.

Реле предназначены для монтажа на DIN-рейку или на плоскость.

СТРУКТУРА УСЛОВНОГО ОБОЗНАЧЕНИЯ



ИНФОРМАЦИЯ ДЛЯ ОФОРМЛЕНИЯ ЗАКАЗА

✓ Наименование: Реле напряжения РН-01М 220В.

✓ Количество изделий: от 1 шт.

✓ Ваши контактные данные для согласования условий поставки и последующего получения счёта на оплату.

Способы оформления заказа на поставку:

- 1) Сайт «Реле и Автоматика» — [HTTPS://RELE.RU/RN01M](https://rele.ru/rn01m)
- 2) Онлайн-справочник по ассортименту: @rele_bot или <https://rele.market>
- 3) Наш офис в Москве: 8 800 250-8445, +7 495 921-2262, info@rele.ru

ТЕХНИЧЕСКИЕ ХАРАКТЕРИСТИКИ

Потребляемая мощность	не более 1.4Вт
Диапазон контролируемых напряжений (по исполнениям)	
220В	176 — 264В
110В	88 — 132В
60В	48 — 72В
24В	19 — 29В
Минимальный диапазон контролируемых напряжений (по исполнениям)	
220В	209 — 231В
110В	104 — 115В
60В	57 — 63В
24В	23 — 25В
Регулировка порога срабатывания	потенциометр
Погрешность установки	не более 5%
Средняя основная погрешность	не более 5%
Погрешность от изменения температуры на 1°C, не более	0.1%
Время срабатывания реле при превышении установленного значения напряжения	не более 0.2с
Время повторной готовности	не более 0.2с
Выходные контакты	
Число и род контактов	2 переключающих
Номинальный ток	8А



Коммутируемое напряжение	220В 50Гц / 24В пост.
Механическая износостойкость	5x10 ⁵ циклов ВО
Электрическая износостойкость	1x10 ⁵ циклов ВО
Диапазон рабочих температур	от -20 до +45°C
Диапазон температур хранения	от -40 до +80°C
Рабочее положение	произвольное
Максимальное сечение присоединяемых проводов	2.5 мм ² / с гильзой 1.5 мм ²
Габаритные размеры	17.5x96x66мм
Вес реле	0.12кг

По желанию Заказчика, есть возможность введения фиксированной задержки времени включения реле после восстановления напряжения.

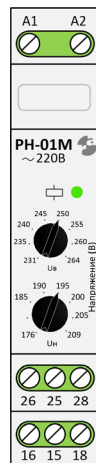
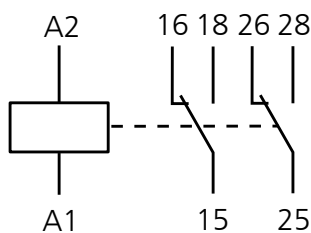
УСТРОЙСТВО И РАБОТА

Реле напряжения размещено в пластмассовом корпусе. В верхней части размещены контактные зажимы для подключения напряжения питания, в нижней — контактные зажимы для подключения внешних коммутируемых цепей. На передней панели находятся: потенциометры регулировки верхнего и нижнего значений контролируемого напряжения, а также индикатор состояния исполнительного реле.

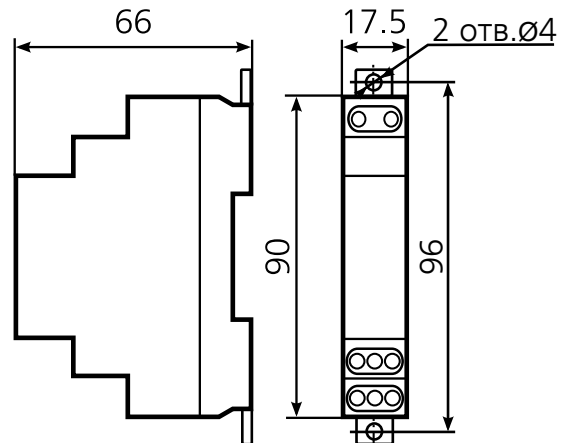
Реле напряжения РН-01М включается, если контролируемое напряжение находится в требуемом диапазоне, цвет индикатора — зеленый. В противном случае — реле выключено, цвет индикатора — красный.

Диапазон (верхнее и нижнее значения) устанавливаются с помощью потенциометров на передней панели.

СХЕМА ПОДКЛЮЧЕНИЯ



ГАБАРИТНЫЕ И УСТАНОВОЧНЫЕ РАЗМЕРЫ



ГАРАНТИЙНЫЕ ОБЯЗАТЕЛЬСТВА

Предприятие-изготовитель гарантирует нормальную работу прибора в течение 2 лет со дня ввода в эксплуатацию при соблюдении условий эксплуатации, но не более 2.5 лет со дня отгрузки потребителю.

При повреждении корпуса и контрольной наклейки претензии не принимаются.

Реле проверено и признано годным к эксплуатации.

Дата выпуска " ____ " _____ 20__

Представитель ОТК _____

М. П.