

РЕЛЕ КОНТРОЛЯ ДВИЖЕНИЯ РКД-1М

ОБЩИЕ СВЕДЕНИЯ



Реле контроля движения РКД-1М предназначено для автоматического включения устройств любого назначения (освещение, прожектор, сигнализация, сирена и т. д.) при появлении в зоне действия инфракрасного датчика людей или крупных животных в тёмное время суток.

В светлое время суток РКД-1М автоматически деактивируется.

УСЛОВИЯ ЭКСПЛУАТАЦИИ

Реле предназначены для работы в следующих условиях:

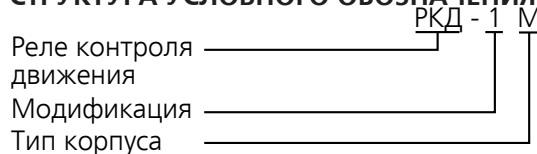
- диапазон рабочих температур — от -20°C до +45°C;
- верхнее значение относительной влажности воздуха 80% при температуре +25°C;
- высота над уровнем моря до 2000м;
- окружающая среда невзрывоопасная, не содержащая пыли, агрессивных газов и паров в концентрациях, снижающих параметры реле в недопустимых пределах;
- вибрация мест крепления реле с частотой до 100Гц при ускорении не более 1g, в диапазоне частот 5...15Гц – до 3g; многократные ударные воздействия с ускорением до 3g длительностью 2...15мс в рабочем состоянии и с ускорением до 8g длительностью 2...15мс в нерабочем состоянии;
- рабочее положение в пространстве - произвольное;
- место установки реле должно быть защищено от попадания брызг воды, масел, эмульсий, а также от прямого воздействия солнечной радиации.

Степень защиты механизма реле - IP40, для винтовых зажимов – IP20; для выводов других видов - IP00.

Реле предназначены для монтажа на DIN-рейку либо на плоскость.



СТРУКТУРА УСЛОВНОГО ОБОЗНАЧЕНИЯ



ТЕХНИЧЕСКИЕ ХАРАКТЕРИСТИКИ

| | |
|--|-----------|
| Номинальное напряжение питания, В, частоты 50Гц | 220 |
| Допустимый диапазон напряжения питания, В, частоты 50Гц | 180...240 |
| Порог включения реле, Лк | 6 |
| Максимальное расстояние обнаружения движения, м | 5...8 |
| Угловой размер зоны покрытия, градусов | 100 |
| Время включенного состояния при получении сигнала о движении в зоне действия реле, с | 30±10 |
| Мощность подключаемой нагрузки, Вт, не более, при номинальном напряжении питания: | |
| - лампы накаливания | 500 |
| - лампы энергосберегающие | 200 |
| - LED лампы | 50 |
| Масса реле, кг | |
| Габаритные размеры, мм | |

УСТРОЙСТВО И РАБОТА

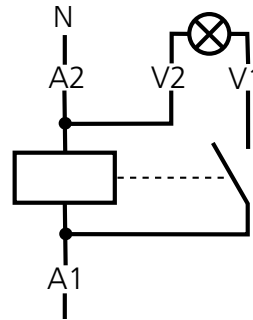
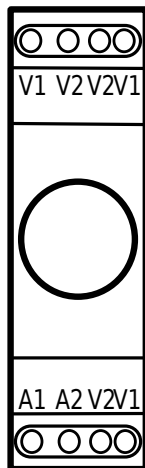
РКД-1М может располагаться как на улице, так и в помещении. В случае монтажа реле на улице, необходимо обеспечить его защиту от осадков.

РКД-1М реагирует на движение в зоне его действия. Зона покрытия представляет собой конус с углом в 100 градусов и высотой (длиной) до 8 метров. Размеры зоны реагирования реле обусловлены его конструкцией. Для приема отражаемых инфракрасных лучей используется сенсор движения с линзой Френеля, благодаря чему угол обзора РКД-1М составляет 100 градусов.

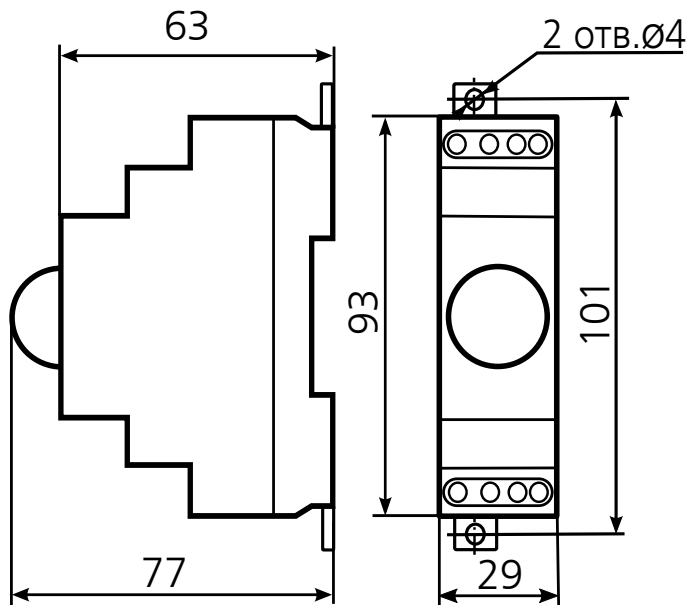
При получении сигнала о движении в контролируемой зоне, реле включается на 30±10 секунд и отключается в случае отсутствия движения. В том случае, когда движение в зоне действия реле происходит постоянно, освещение выключится только после прекращения движения в контролируемой зоне.

В корпус устройства встроено фотореле, которое для экономии электроэнергии выключает РКД-1М в светлое время суток. Уровень освещенности для включения реле составляет 6 Люкс, то есть, только в сумерках, или в ночное время суток, либо в темных помещениях, реле будет реагировать на движение и включать освещение.

ПРИНЦИПИАЛЬНАЯ СХЕМА ПОДКЛЮЧЕНИЯ



ГАБАРИТНЫЕ И УСТАНОВОЧНЫЕ РАЗМЕРЫ



ГАРАНТИЙНЫЕ ОБЯЗАТЕЛЬСТВА

Предприятие-изготовитель гарантирует нормальную работу прибора в течение 2 лет со дня ввода в эксплуатацию при соблюдении условий эксплуатации, но не более 2.5 лет со дня отгрузки потребителю.

При повреждении корпуса и контрольной наклейки претензии не принимаются.

Реле проверено и признано годным к эксплуатации.

Дата выпуска " ____ " _____ 20__

Представитель ОТК _____

М. П.